

教育部

111年推動中小學數位學習精進方案及
防疫需求學習載具、載具管理系統(MDM)授權
及行動充電車設備採購維護服務案



簡報人：杜佳容 專案經理

日期：111年4月27日

投標產品組別廠牌及型號

組別	作業系統	學習載具(含MDM授權) 之廠牌、型號	行動充電車充電 槽(U)數	行動充電車之廠牌、 型號
C	Chrome 作業系統	ASUS C214MA (Chrome Education Upgrade)	16U~20U	AVer X30i
			21U~29U	AVer E36c+
			30U~39U	AVer C36i+
			40U以上	AVer X42i

壹、產品功能

- 學習載具(Chrome)
- 行動充電車

- C組Chrome載具 ASUS C214MA

C組Chrome載具總覽 / ASUS C214MA(專為學生所開發)

US MIL-STD 810G 軍規認證

加強結構 確保安全

測試標準120cm 優於保護殼

環繞全機身橡膠保護邊條

防破壞鍵盤

康寧第3代強化玻璃

輕輕1.2kg

11.6吋

螢幕解析度1,366X768

強固的 360° 軸承

實景相機

內建觸控筆

2個USB Type C 插槽

優規2個USB C並支援充電



C組Chrome ASUS C214MA特色介紹(耐用性)

軍規認證，堅固耐用

通過美軍MIL-STD-810G 可靠度認證.



海拔測試

儲存:40,000ft, -30~60°C
運作中:15,000ft, 5~40°C

震動測試

震動頻率, 5-500 Hz, 垂直: 2.24 Grms / 水平:
1.48Grms, 縱向1: 1.9Grms
每軸隨機2小時

溫度測試

儲存: -33~-25°C, 35~71°C, 7天
運作中: -32~-21°C, 32~48°C, 3天



溼度測試

95% 溼度, 30°C 及 60°C
10天

摔落測試

4個面100mm, 可正常運作

超長膠條, 讓你更易攜帶機台

減少機台受損

C組Chrome ASUS C214MA特色介紹(耐用性)

除了軍規，華碩提供更堅固品質

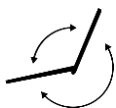
我們提供更嚴格的測試,以保障你使用的品質

摔落測試



120公分
通電中掉落

軸承測試



50,000次
開合

連接器插拔測試



5,000次
插拔

抗壓測試



30公斤
正面壓力

鍵盤敲打測試



1千萬次
敲打

防潑水測試



66cc
清水

扭動測試



50,000次
扭轉

C組Chrome ASUS C214MA特色介紹(耐用性)

強化玻璃 有效保護螢幕

搭載康寧第3代大鋼玻璃

相較傳統玻璃

10x強度

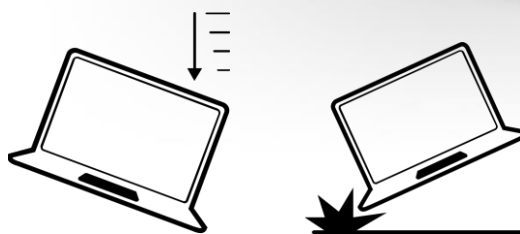


全機橡膠環繞 提供更好保護

減少物理撞擊及掉落的傷害



有效減緩損傷

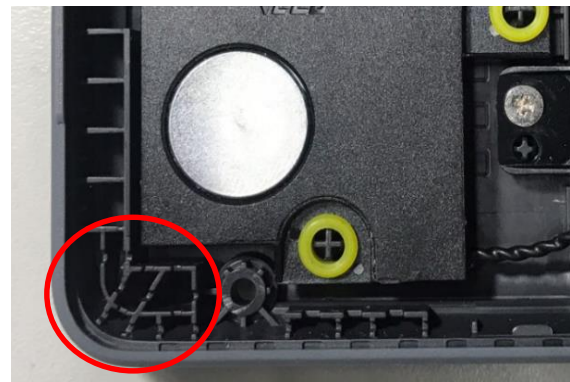


C組Chrome ASUS C214MA特色介紹(耐用性)

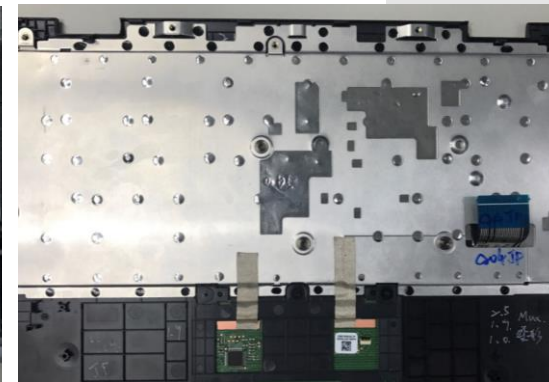
加強結構 確保安全



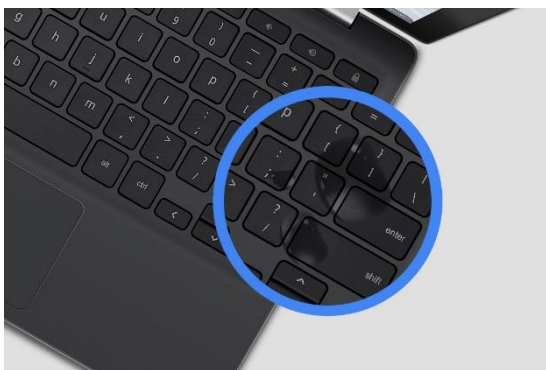
強化的軸承連接



強化的邊角及底部



內部鋼鐵結構



防潑水

可承受66cc的水



抗挖取

可防止單鍵被挖起



壽命長

高達10,000,000 次使用次數

可靠鍵盤, 耐敲防水

人體工學設計, 1.5mm鍵程

C組Chrome ASUS C214MA特色介紹(適用性)



耐磨背板，質優防刮

使用3D表面處理,有效減少刮傷

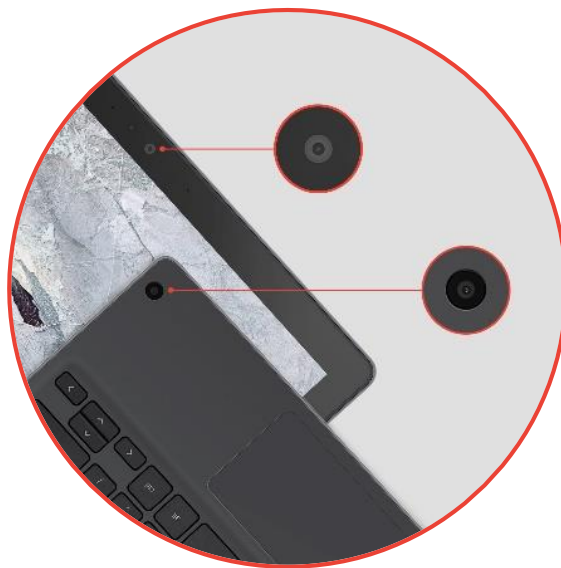
一筆在手，妙用無窮

內建手寫筆,提供繪畫,筆記等功能



WACOM免充電觸控筆

C組Chrome ASUS C214MA特色介紹(適用性)



位於鍵盤的角落,當轉成平板模式時,相機不會被擋住

前置相機: 方便教師了解學生狀況

鍵盤實景相機: 方便拍照上傳作業
(同時支援 AR 軟體)

電池提供長達11小時使用時間

高達
50 Wh
鋰聚化合物電池

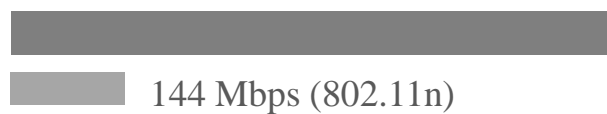
11 小時
使用時間

C組Chrome ASUS C214MA特色介紹(適用性)



搭載WiFi 5,802.11ac無線網卡

更快上網速度 **12x**



1,734 Mbps * The data transfer speed of dual-band 2x2 802.11ac compared to 1x1 802.11n.

USB Type-C 提供多樣功能



顯示輸出



幫主機充電



資料傳輸

USB 3.1 Gen 1 Type-C
(支援顯示輸出, 充電, 資料傳輸)



防盜鎖孔



耳麥孔

Micro SD讀卡機

USB 3.1 Gen 1
Type-A

- 充電車介紹

B組行動充電車/AVer行動充電車規格功能

	16U~20U X30i	21U~29U E36c+	30U~39U C36i+	40U以上 X42i
充電載具數	30	36	36	42
充電方式	AC插座，智能偵測充電，避免同時充電			
穩壓功能	獨立電路過載保護及穩壓功能			
機櫃功能	收納，充電			
收納	3.6 x 40.0 x 27.0 (cm) 可調式線夾隔板	3.2 x 38.0 x 26.0(cm) 金屬隔板及線夾	3.6 x 38.0 x 26.0 (cm) 可調式線夾隔板	3.4 x 40.0 x 27.0 (cm) 可調式線夾隔板
散熱功能	金屬機構傳導及通風孔散熱			
線路保護	車體內部線路防護不外露			
載具號碼標示	有			
採用耐重萬向活動輪，具煞車輔助輪。	有			
全車安規認證	CB, UL, FCC	CE, UL, FCC, VCCI, CB	CE, UL, FCC, VCCI, CB	CB, UL, FCC
全載載具相容性	全載具相容	全載具相容	全載具/具微軟認證	全載具相容
環境保護程度	ROHS歐盟環保認證			
防盜功能說明	三點式天地鎖 / 門扇加強肋 / 全車焊接無外露螺絲無異質鎖固			
未來性	USB韌體升級	無	USB韌體升級	USB韌體升級
狀態顯示	LED指示	無	LED指示	LED指示
產品責任險	兩百萬美金產品責任險			



AVer行動充電車/兼顧效能與安全的智能充電技術

◆安全充電百分百

-自動偵測需電量



鎖定輸入電量並偵測需電量進行分配

未來可針對充電行為模式進行升級

◆智能充電

-5V3A 載具電池好健康



平板電量為0仍能充入

AVer行動充電車/兼顧實用與防盜的一體化結構設計

◆全車純鋼焊接結構

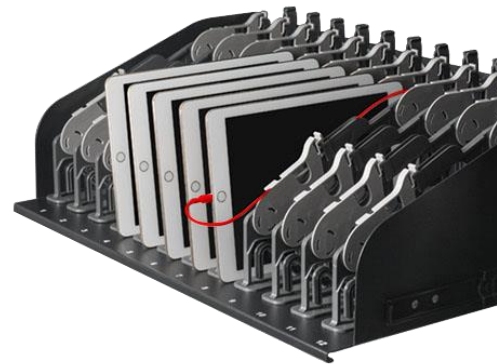
-日防學生頑皮夜防宵小破壞



全車無外露螺絲



三點式天地鎖及
門板加強肋



AVer行動充電車/兼顧安全與環保的一體化設計

◆優規保固及產品責任險

-打造無後顧之憂的使用環境



優於業界五年保固

國泰世紀產物保險股份有限公司 Cathay Century Insurance Co., Ltd.	
總公司：台北市仁愛路四段296號 電話：(02)27552299	
綜合責任保險證明書	
保單號碼	1501 字 18C001437 號
被保險人	AVer Information Inc. (圖視科技股份有限公司) - AVer Information Inc.(USA), AVer Information Inc. (Japan), AVer Information Europe B.V., AVer Information (Vietnam) Co., Ltd.
住所 (通訊處)	新北市土城區大安路157號8樓
保險人	製造商
保險期間	自民國110年08月15日24時起至 民國111年08月15日24時止
被保險產品名稱	Video conferencing System, Surveillance System, Presentation Equipment (including Interactive Flat Panels, Visualizer, Document Camera, and Wireless Presentation System), All-in-One Interactive Flat Panel, All types of Charger, Sound Bar and Video Source Bar, Collaboration Box, Control Box, Professional PTZ Camera, Audio Tracking PTZ Camera, Distance Learning Camera, Medical Camera, All All-in-One Camera and their related products and accessories, manufactured by the insured and sold to policy territory through all vendors.
地區別	全世界
保險金額	每一個人身險亡 每一意外事故險亡 合計第一險額US\$2,000,000.-
(新台幣元)	每一意外事故財產損 保險期間內累計賠償限額
備註	本證明書所適用之內容及條款均以本保單為準。

國泰世紀產物保險股份有限公司

一、本保險證明書係本公司及分公司所屬產險
一、凡投保之代理人應遵守本公司
二、本保險證明書所保險事項如有變更，應向本公司
三、凡投保本公司保險者，應向本公司
四、凡投保本公司保險者，應向本公司
五、凡投保本公司保險者，應向本公司

中華民國 110年 07月30日 立於 台北市 總行

200萬美金
產品責任險

◆全車安規及環保標章

-以電子產品標準打造的產品



全產品系具兩種或以上自有全車安規



ISO 14001 環境管理系統
ISO 14064-1組織型溫室氣體盤查
PAS 2050產品碳足跡查證
環保設計 (WEEE 2002/96/EC、BSMI 與 ErP 2009/125/EC)

- **MDM 載具管理系統**

C組載具管理系統 (Chrome) Chrome Education Upgrade

技術上做到「像開電視一樣簡單」，「開機只要10秒」，則要適當的監測管控。



預載安裝及封鎖不良APP

方便預載APP及封鎖黑名單及網站

管理使用者帳號

控制特定者使用Chrome設備,防止外來使用者登入

依科目或級別分眾學生

可依政策、APP或其他設定,來分眾使用者或建立群組

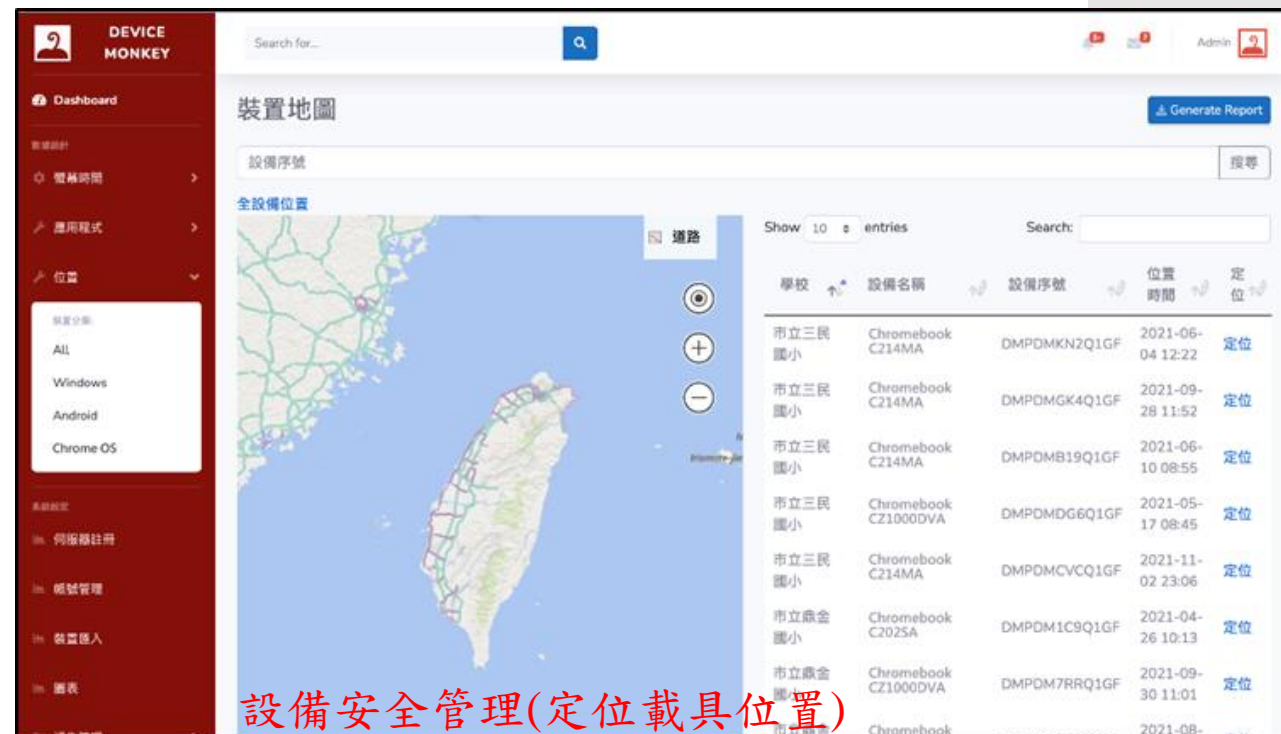
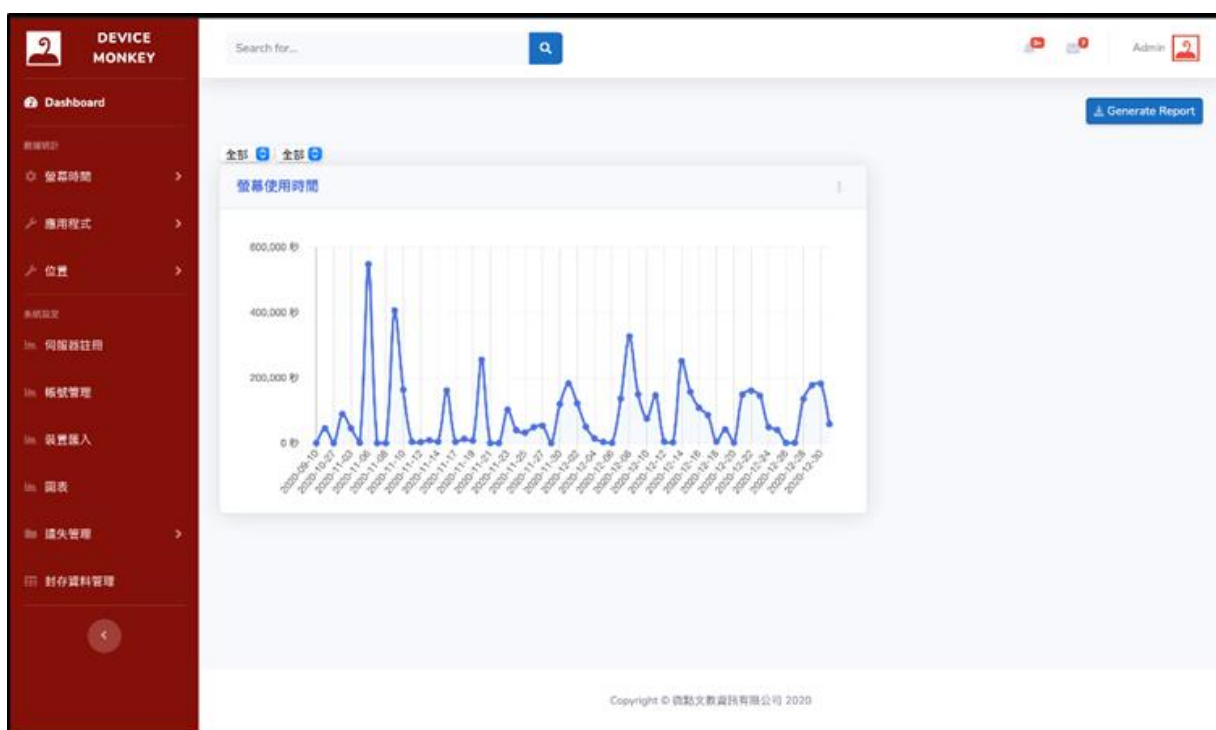
Chrome Education Upgrade分層群組權限管理



角色	角色說明	類型 ?
群組管理員	Groups Administrator	系統角色
使用者管理員	User Management Administrator	系統角色
服務中心管理員	Help Desk Administrator	系統角色
服務管理員	Services Administrator	系統角色
Android 管理員	Play For Work Administrator	系統角色
群組檢視者 BETA	Groups Reader	系統角色
群組編輯者 BETA	Groups Editor	系統角色

- 可區分成市、校、教師等三級管理者
- 設定教師帳號在老師群組，並將老師群組設定成學生群組的管理員，即可用老師的帳號管理班級（學生）設備

Chrome Education Upgrade設備安全管理



➤ 顯示設備使用時間

➤ 在CEU的裝置中，可以定位到遺失的載具位置。

Chrome Education Upgrade軟體部署

Google Admin 搜尋使用者、群組或設定

裝置 > Chrome > 裝置

包含所有機構單位

搜尋機構單位

gedu.demo.gfeh.org

市網中心

鳳山區

曹公國小

教師

學生

110學年度

36 部 Chrome 裝置

狀態: 已佈建 + 搜尋或新增篩選器

序號	機構單位	上次同步處理政策時間 ↓	使用者	Chrome OS 版本	資產 ID
K6NXC		2021年12月13日, 上午10:52		98.0.4723.0	202
K5NXC		2021年12月13日, 上午8:37		98.0.4723.0	202
M7NXL		2021年12月11日, 上午10:52		94.0.4606.124	202
M8NXL		2021年12月9日, 上午11:22		94.0.4606.124	高雄市居家學習服務-曹公國小王小明 202
M7NXL		2021年12月8日, 下午2:00		96.0.4664.77	202
M7NXL		2021年12月1日, 下午4:20		96.0.4664.77	202
M8NXL		2021年12月1日, 下午4:20		91.0.4472.110	202

每頁列數: 50

第 1 頁 (共 1 頁)

➤ 透過網路讓控管系統就載具內之軟體內容進行安裝派送部署等機制。

參、維護與保固

- 售後服務制度完整性
- 維修服務人力充足性
- 維修管道多樣性
- 原廠相關供應或承諾說明

售後服務制度完整性

保固維護

- 全機保固**4年(含電池)**、到校收送及備機服務
- 每年一次系統還原及更新、每學期一次到校設備巡檢

報修窗口

- 電子郵件、社群軟體、市內電話、行動電話



回應時效

- 報修後於**4小時內**回應，**8小時內**派員到校協助(離島地區**16小時內**)

處理時限

- **12小時內**排除問題(離島地區**24小時內**)
- 無法立即排除障礙，將於**8小時**（離島地區**24小時內**）備機替換

處理方式

- 電話語音指導、現場協助、備品換修、教師操作性諮詢服務



叁、創意及優惠條款

- C組Chrome作業系統

C組Chrome作業系統積點規劃

組別	作業系統	學習載具(含MDM授權)之廠牌、型號	行動充電車充電槽(U)數	行動充電車之廠牌、型號
C	Chrome 作業系統	ASUS C214MA (Chrome Education Upgrade)	16U~20U	AVer X30i
			21U~29U	AVer E36c+
			30U~39U	AVer C36i+
			40U以上	AVer X42i

Chrome作業系統		
項次	項目名稱	點數/臺
1	學習載具	1,950點/臺
2-1	行動充電車(16U~20U)	1,000點/臺
2-2	行動充電車(21U~29U)	6,000點/臺
2-3	行動充電車(30U~39U)	9,500/臺
2-4	行動充電車(40U以上)	11,500/臺

C組Chrome作業系統折換點數表(一)

項次	項目名稱		點數	項目說明 (產品請載明規格/型號/產地)
1	鍵盤	原廠	0點	已附原廠鍵盤
		非原廠	0點	已附原廠鍵盤
2	藍芽滑鼠	原廠	1,690點	ASUS TUF-GAMING-M4-WIRELESS 無線滑鼠/China
		非原廠	285點	Nugens MK-612CM無線靜音滑鼠/China
3	有線滑鼠	原廠	0點	已附原廠滑鼠
		非原廠	0點	已附原廠滑鼠
4	觸控筆	原廠	0點	已附原廠觸控筆
		非原廠	0點	已附原廠觸控筆
5	載具之電腦記憶體或隨機存取記憶體(RAM)空間擴充或升級		0點	無
	載具之儲存空間擴充(唯讀記憶體(ROM))或升級		0點	無
	載具儲存空間擴充(記憶卡)		0點	無

C組Chrome作業系統折換點數表(二)

項次	項目名稱	點數	項目說明 (產品請載明規格/型號/產地)
6	駐點人力 (每人/月)	70,000點	駐點人力一人/月
	服務人力	0點	
7	面板保護貼膜或其他面板保護裝置	390點	9H鋼化玻璃 (含貼工工資)
8	提供設備對應的教師社群學科課程教育訓練(實體或線上)	0點	非原廠講師，委由Google認證講師團隊規劃專屬課程以實體與線上課程穿插授課/臺灣。 下單500~1000台可選兩堂課 下單1001~2000台可選四堂課 下單2001~3000台可選六堂課 以此類推，下單至五千台以上，12門課全部贈送。
9	雲端儲存空間及可使用期間	700點	ASUS WebStorage for Education (ASUSCLOUD) 一人/一年/30GB

C組Chrome作業系統折換點數表(三)

項次	項目名稱	點數	項目說明 (產品請載明規格/型號/產地)
10	額外學習載具(含MDM)	11,050點	ASUS C214MA N4000/4G/64G/觸控筆/MS/Chrome/4年保固(含MDM)產地:中國
11	額外行動充電車	32,500點	Aver C36i+充電車(36U、AC),產地:台灣
12	高規載具增購一	19,500點	ASUS C434TA M3-8100/4GB/64GB/保護套/4年保固(含MDM) 產地:中國
13	增購學習載具	8,500點	ASUS C214MA N4000/4G/32G/MS/Chrome/4年保固(含MDM) 產地:中國

眾力科技秉持
專業、科技、品質、服務
保證如期如質完成本專案

敬請指教！