



教育部111年推動中小學數位學習精進方案及防疫  
需求學習載具、載具管理系統(MDM)授權及行動  
充電車設備採購與維護服務案

台灣松下銷售股份有限公司



# 廠商規模、專業領域及經營現況

## 製造公司 工廠

### 台灣松下電器(股)

以國內家電、家電輸出為推動重點，推出智慧節能、健康的商品

### 台灣松下電腦(股)

工業用與特殊用途之電腦設備製造結合品質、原價、技術的高附加價值IT商品

### 台灣松下電材(股)

配線器具、電路等商品製造、為生產高品質、高可性度的綜合電材資材廠商

### 聯淞微電子(股)

半導體儲存器之開發、製造。提供顧客「安心、安全、簡單、便利」之儲存設備

### 台灣松下多層材料(股)

網際網路與半導體專用之電路板製造。提供顧客世界頂級的品質

## 銷售公司

### 台灣松下銷售股份有限公司(PSTW)

結合B2C與B2B業界領域的資源，以“One Panasonic”的一站式販售與服務，提供居家生活、住家大樓、商業店鋪、物流倉儲、公共環境、能源管理等專業的解決方案

### 松下產業科技(股)公司

半導體設備販售 引進最新科技商品 促進台灣產業升級

## 營造業

### 松下營造(股)公司

室內設計、裝修、營造、施工、都更工程的專家

## 台灣松下銷售股份有限公司



創立時間：2020/04/01  
資本額：新台幣960百萬元  
董事長：林淵傳  
總經理：林淵傳  
員工數：700人  
地址：新北市中和區員山路579號  
電話：(02)2223-5121  
傳真：(02)2227-1274  
網址：pstw.panasonic.com.tw

## ■公司願景

成為一個可提供樂活・空間解決方案的提案者

~ Lifestyles of Health and Sustainability ~

藉由能符合消費者需求的商品與服務，  
提供令顧客**感動**及**滿足**的銷售公司

生活大小事



生活家電

家・建築大小事



建築設備

店舖大小事



商用設備

商業大小事



整合方案

整體空間大小事的解決方案

透過One Panasonic體制，  
發揮品牌綜合力 全力創造顧客所需要的價值



## 專案組織圖



產品功能



如期履約能力



維護與保固能力



創意與商業優惠條款



教育訓練規劃



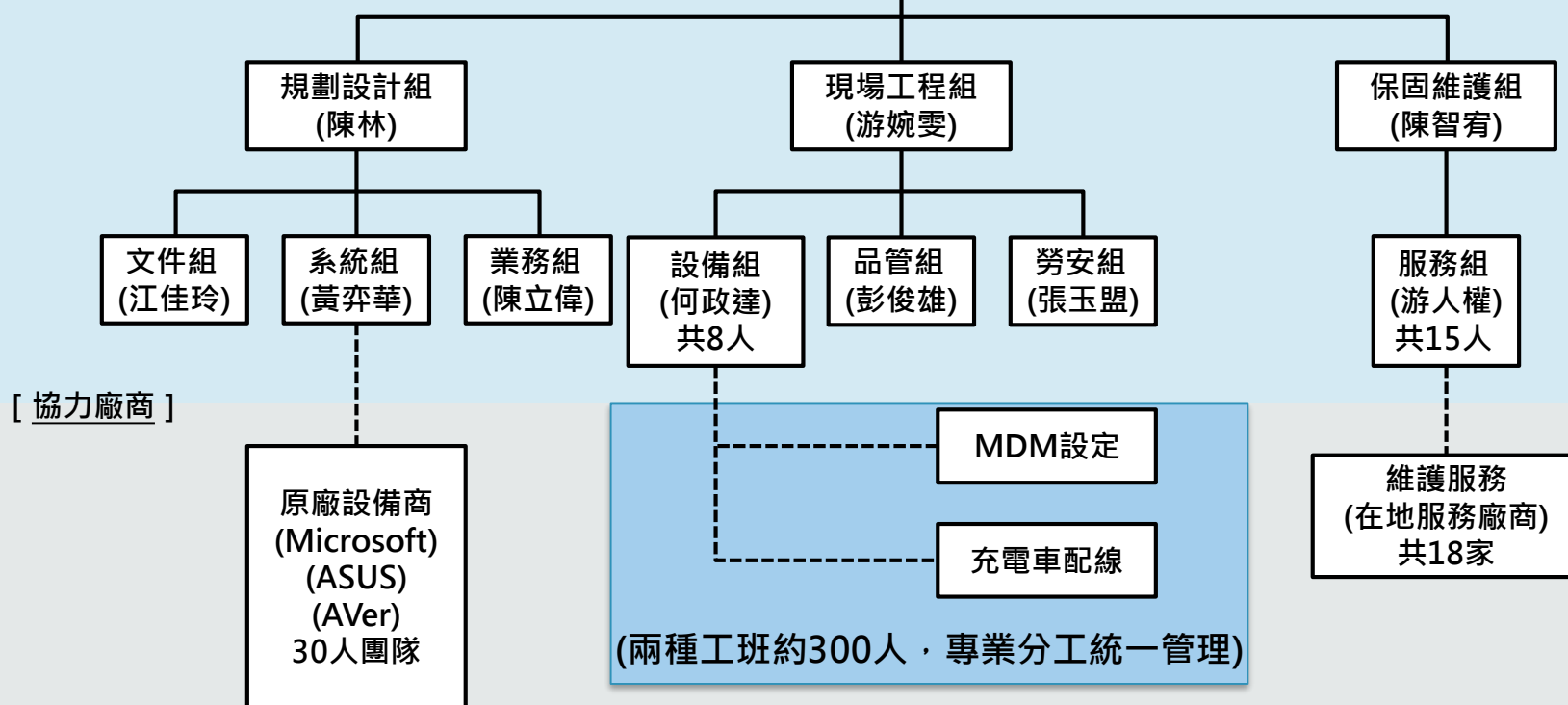
# 專案組織圖

[ Panasonic ]

本次專案組成 平板專案團隊

團隊人數約 800人

(含協力廠商)



效率最大化，縮短建置時間！！



專案組織圖



產品功能



如期履約能力



維護與保固能力



創意與商業優惠條款



教育訓練規劃



# 學習載具-微軟SURFACE GO3(B組)

與學習環境串聯的  
學習工具 Surface



1

## Windows SURFACE GO3

- ① 前後視訊鏡頭具備**1080P HD(優於規範)**
- ② 平板螢幕**10.5吋 解析度1920\*1080 (優於規範)**
- ③ 設備可以插入記憶卡，可提升容量空間
- ④ 使用內建無線網路**Wi-Fi6**和**藍芽5.0(優於規範)**
- ⑤ 含**原廠鍵盤**、**包覆式保護套**
- ⑥ **無限制OneDrive雲端儲存空間**
- ⑦ **六年可離線使用桌機版Office**
- ⑧ **六年Minecraft教育版**



**輕巧又薄 好攜帶**

相當一杯手搖飲的重量  
厚度只有1.3公分



### CPU處理器與可擴充卡槽

處理器速度比前代快 15%

附Micro SD插槽可擴充儲存空間  
雲端儲存空間無限



### 結合鍵盤與保護

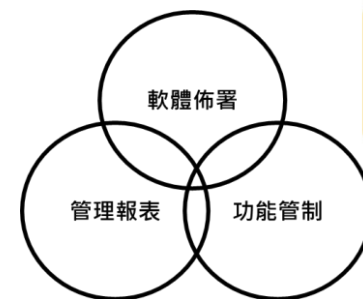
可拆卸鍵盤保護螢幕  
鍵盤不須配對 直接編輯  
附有觸控板

# 裝置載具管理(MDM)-微軟Intune教育版(B組)



符合本案所有管理需求  
無縫接軌教育部數據平台

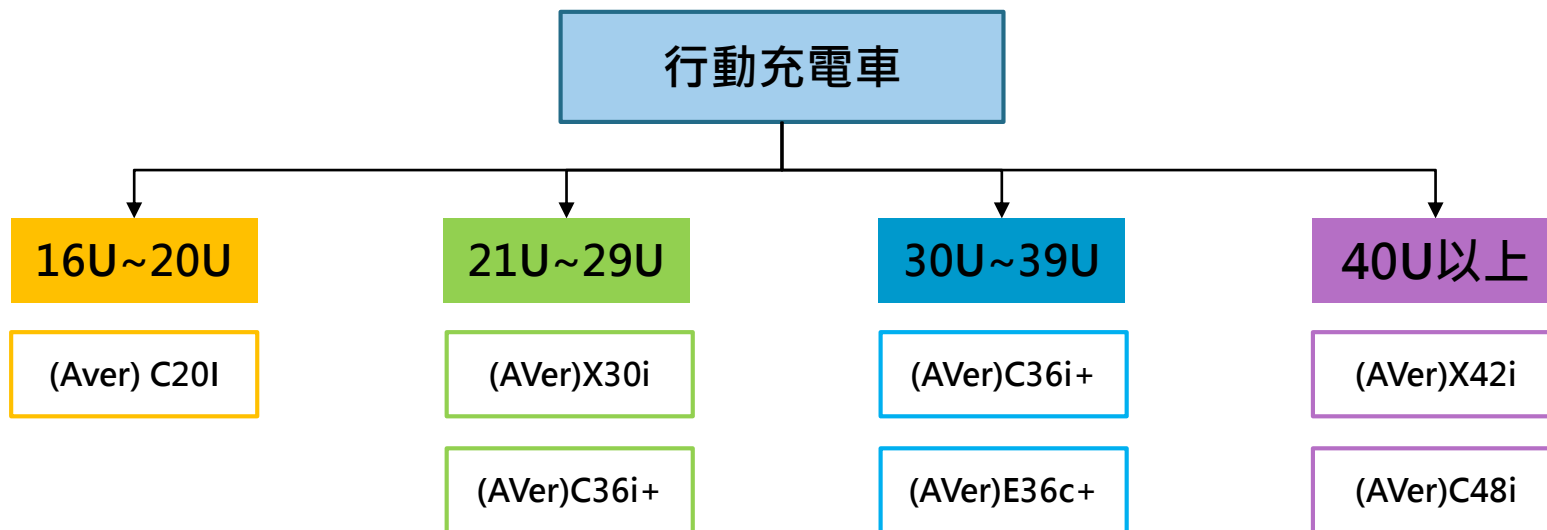
全台超過**70,000**台跨系統載具  
使用Intune教育版納管



編號	標題	合規
1	<b>跨平台</b> 載具管理：Windows, iOS, Android	符合
2	具備相關介接機制(API) 支援透過 <b>教育雲端帳號 ( Open ID )</b> 登入	符合
3	載具 <b>階層式權限群組</b> 開機時顯示教育部預設佈署的軟體(APP)群組及桌面。	符合
4	相關系統及介接機制 <b>無連線或儲存至中國大陸(含香港、澳門)IP。</b>	符合
5	本案提供Intune教育版 <b>六年授權</b>	優規

# 行動充電車-Aver

超豐富產品線滿足各種使用需求







專案組織圖



產品功能



如期履約能力



維護與保固能力



創意與商業優惠條款



教育訓練規劃



# 如期履約能力-履約管理能力(5年內實績)

## 桃園市

- 110年全國國中小空調案

## 新竹縣

- 110年全國國中小空調案

## 苗栗縣

- 110年全國國中小空調案
- 109年苗栗縣教育局投影機系統建置案

## 台中市

- 110全國國中小空調案
- 107年台中國家歌劇院 CCTV系統建置案

## 雲林縣

- 110年雲林縣視訊鏡頭財物採購
- 110全國國中小空調案
- 109年建置智慧學習教室採購
- 108年建置智慧學習教室採購

## 臺南市

- 110年全國國中小空調案

## 高雄市

- 110年全國國中小空調案
- 108年實踐大學投影機系統建置案
- 107年高雄衛武營藝術文化中心CCTV系統建置案

## 台北新北市

- 110年全國國中小空調案
- 108年實踐大學投影機系統建置案
- 107年故宮博物院投影機系統建置案
- 106年台灣大學校區投影機系統建置案

## 宜蘭縣

- 110年全國國中小空調案

## 彰化縣

- 110年全國國中小空調案

## 南投縣

- 110年全國國中小空調案

## 花蓮縣

- 110年全國國中小空調案
- 107年110年全國國中小空調案

## 嘉義縣市

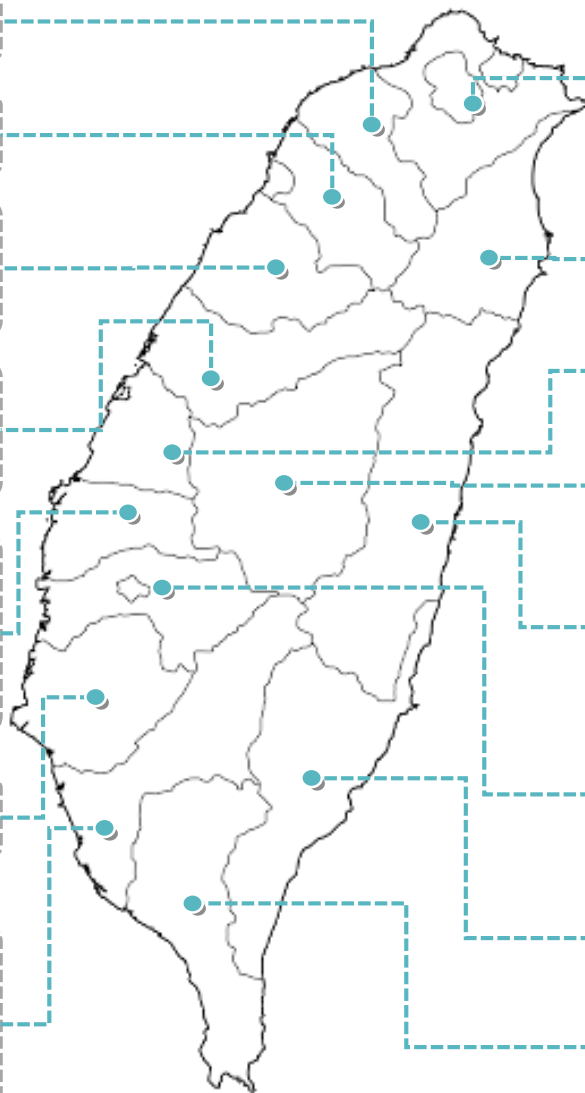
- 110年全國國中小空調案
- 109年嘉義市僑平國小視聽教室

## 台東縣

- 110年全國國中小空調案

## 屏東縣

- 110年全國國中小空調案

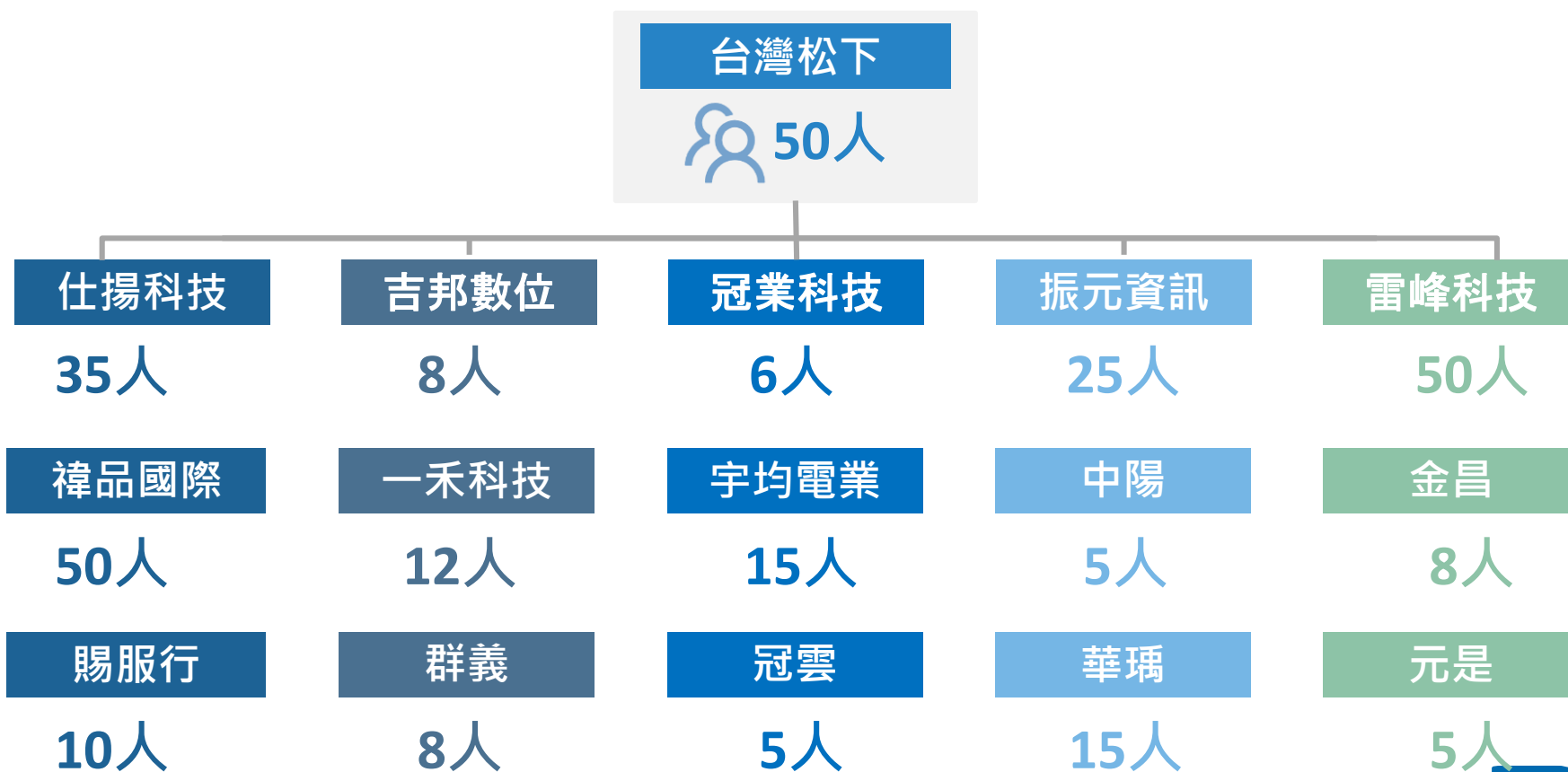




## 如期履約能力-人力充足性

### 專案團隊介紹-(在地化廠商的服務)

- 以學校熟悉的經銷商負責學校建置及保固
- 本專案本團隊至少投入300位以上人員





# 如期履約能力-建置流程

## ■ 完整的建置、測試作業

- 1 學校資料收集**
  - 召開說明會
  - 填寫需求調查
- 2 執行前置作業**
  - 建立標準流程
    - ① 確認設備資訊
    - ② 依需求調查結果客製化映像檔
    - ③ 簽回確認同意書
- 3 設定作業**
  - 使用者分層管理
  - 裝置註冊管理員
  - 群組管理
  - 新增應用程式
  - 建立部署設定檔
- 4 實際建置作業**
  - 註冊設備至雲端
  - 客製化環境設定
  - 透過網路或USB大量部署分配設備
- 5 測試**
  - 裝置報告
  - 商務用Surface 診斷工具
    - ① 首先執行Windows Update
    - ② 針對特定項目測試或全部執行
    - ③ 完成所有 Surface 診斷並匯出結果



# 如期履約能力-計畫時程規劃及管制表

100%  
履約無虞

不影響學生上課權益，確保專案進度

工作項目	2022年				
	4月	5月	6月	7月	8月
1. 硬體設備及材料備料					
2. 設備運送規劃 ① 學習載具設備運送 ② 行動充電車設備運送					
3. 安裝施工 ① 安裝包覆式保護套 ② 行動充電車電源線佈纜工程					
4. 系統設定 ① 載具管理系統(MDM)授權設定 ② 載具管理系統(MDM)軟體派送 ③ 載具管理系統(MDM)功能管制					
5. 系統測試 ① 教室端系統測試 ② 教育局端資料讀取測試					
6. 教育訓練					
7. 報請驗收					
8. 結案、請領尾款					



專案組織圖



產品功能



如期履約能力



維護與保固能力



創意與商業優惠條款



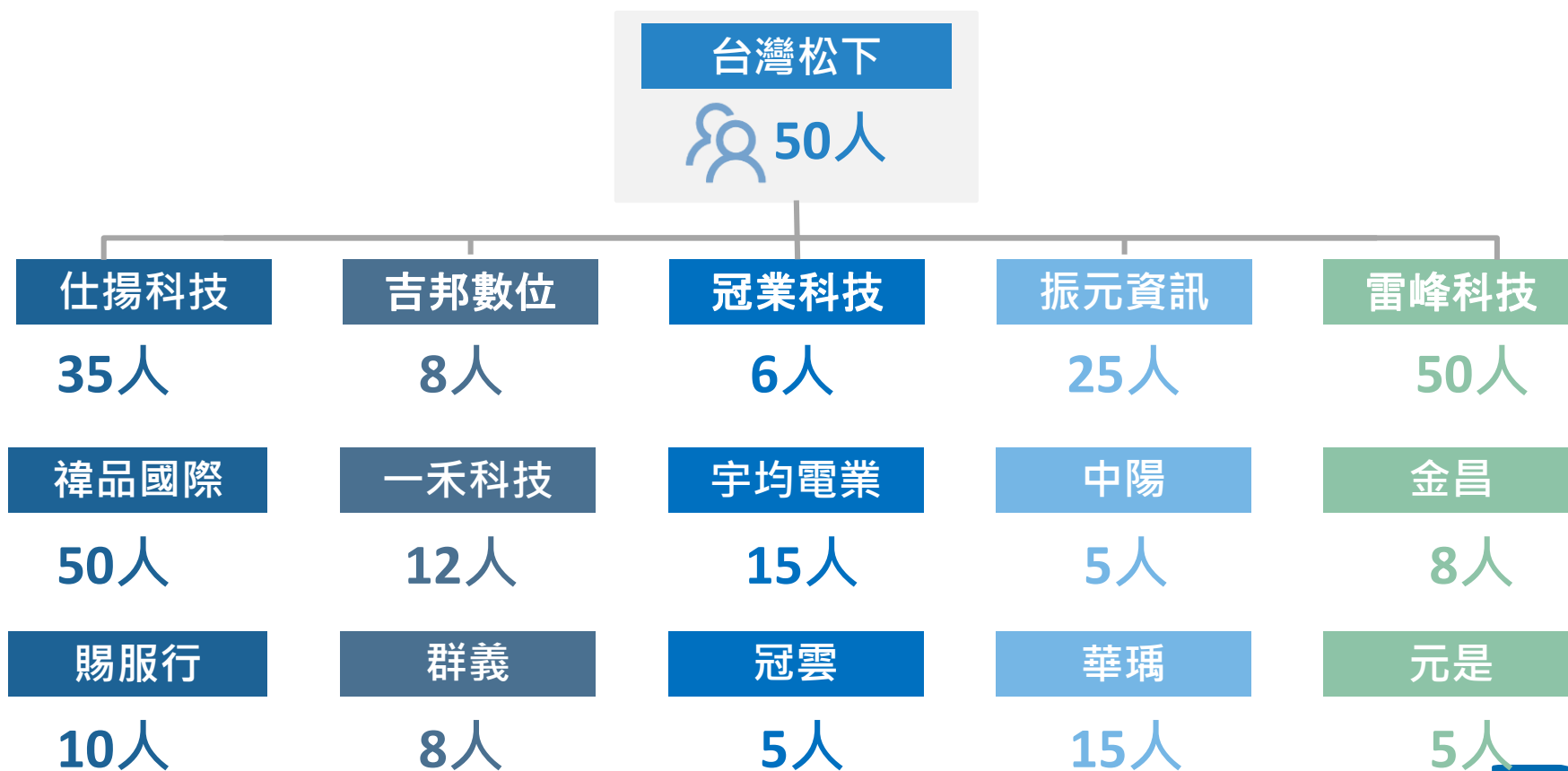
教育訓練規劃



## 維護與保固能力-人力充足性

### 專案團隊介紹-(在地化廠商的服務)

- 以學校熟悉的經銷商負責學校建置及保固
- 本專案本團隊至少投入300位以上人員



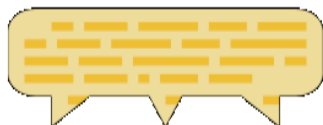


# 維護與保固能力-售後服務制度完備性

**保固至4年**，保固期內備品無虞



設備張貼報修資訊



學校



維修客服

◆ 電話中先告知狀況排除

報修後4小時內回復

全省免付費服務專線  
0800-555-003

無法電話排除時

- ◆ 教室確認
- ◆ 設備名稱
- ◆ 使用狀況

8小時內派員到校



工程師到校維修

維修處理方式

- ◆ 到校處理改善完畢
- ◆ 到校處理無法改善 (更換備品)



- ◆ 工程師回報狀況
- ◆ (記錄在檔案裏面)

12小時內排除問題

保硬體維護之零組件來源及庫存量

內容	數量
SURFACE GO3	2%
Chromebook CZ1000DV	2%
AVER C44I	2%





專案組織圖



產品功能



如期履約能力



維護與保固能力



創意與商業優惠條款



教育訓練規劃

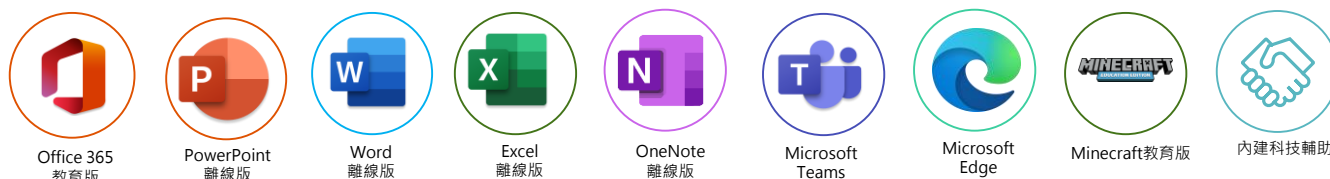


# 創意與商業優惠條款-本案創意回饋

創意  
回饋

## 本案創意回饋—微軟SURFACE GO3(B組)

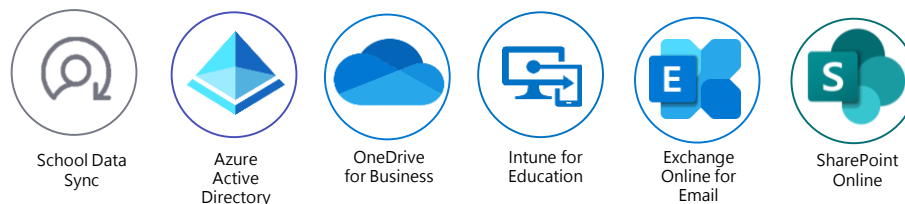
教學與學習：六年離線版Office、Office 365教育版雲端應用、六年Minecraft 教育版



專業發展  
微軟教育課程  
與技術諮詢

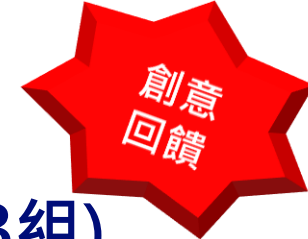


載具管理與MDM：六年MDM Intune教育版、無限制的雲端儲存OneDrive、資安把關





# 創意與商業優惠條款



## 點數兌換商品一覽—微軟SURFACE GO3(B組)

項次	項目名稱	點數/臺
1	學習載具	5
2-1	行動充電車(16U~20U)	10
2-2	行動充電車(21U~29U)	12
2-3	行動充電車(30U~39U )	16
2-4	行動充電車(40U以上 )	19

# 創意與商業優惠條款

創意  
回饋

## 點數兌換商品一覽—微軟SURFACE GO3(B組)



### 載具設備相關周邊

鍵盤	原廠：本案已含Surface Go 3鍵盤	
藍芽滑鼠	原廠：微軟/精巧藍牙鼠	11點
	非原廠：KINYO/GBM-1830B	6點
觸控筆	原廠：微軟/Classroom Pen 2	10點
	非原廠：HAMEL/ Ergo Stylus	3點
載具儲存空間擴充(記憶卡)： Apacer/ AP256GMCSX10U7-R		15點
駐點人力 ( 每人月 )		1,000點
本案已含Surface Go 3鍵盤執行面板保護裝置		
提供設備對應的教師社群學科課程教育訓練(線上)		400點
提供設備對應的教師社群學科課程教育訓練(實體)		600點
本案已含雲端永久儲存空間		
額外學習載具(含MDM)：微軟/Surface Go 3		260點
額外行動充電車：AVer/C36i+		600點



### 教學輔助軟硬體

Panasonic投影機：PT-VX610T (含基本安裝)	600點
PERSONA觸控電視 75吋 (嵌入式黑板,含安裝))	1,314點
PERSONA觸控電視 75吋 (移動架, 含基本安裝)	1,064點
AVer 追蹤攝影機：DL10	168點
AVer 實物投影機：M5	48點
圓剛 雙鏡頭網路攝影機：PW313D	48點
圓剛 網路攝影機+耳機：BO317	28點
圓剛 自動對焦攝影機：PW310P	22點
可攜式多用途電子互動白板	248點
轉接頭 Type-C公轉HDMI母轉接線	8點
廣播與還原系統	2點



### 生活補助設備

Panasonic雙門冰箱366L	390點
Panasonic三門冰箱481L	540點
Panasonic冰箱610L	740點



### 平板活化 教育訓練





# 創意與商業優惠條款-點數兌換商品一覽

創意  
回饋

微軟藍芽滑鼠  
(原廠)



11點

KINYO藍芽滑鼠  
(副廠)



6點

觸控筆(副廠)



3點

觸控筆(原廠)



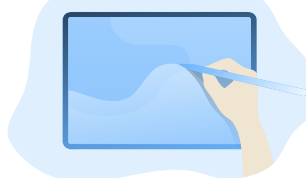
10點

記憶卡



15點

平板



260點

(AVer)C36i+



600點

Panasonic  
PT-VX610T



600點

觸控電視 75吋(嵌入式黑板)



1,314點

觸控電視 75吋(含移動架)



1,064點

可攜式多用途電子互動白板



248點

AVer 實物投影機  
M5



48點

圓剛 雙鏡頭網路攝影機  
PW313D



48點

圓剛 自動對焦攝影機  
PW310P



22點

轉接頭 Type-C公轉HDMI母轉接線



8點

AVer 追蹤攝影機：DL10



168點

圓剛 網路攝影機+耳機  
BO317



28點

Panasonic雙門冰箱366L

Panasonic三門冰箱481L

Panasonic冰箱610L

390點  
540點  
740點

廣播與還原系統



2點

駐點人力 (每人月)



1,000點

廣播教學  
教學工具  
課堂管理  
系統還原

教育訓練(實體或線上)



600點  
400點



專案組織圖



產品功能



如期履約能力



維護與保固能力



創意與商業優惠條款



教育訓練規劃



# 教育訓練規劃-微軟SURFACE GO3(B組)

每個縣市**三場**，可選擇需要的內容  
實體每場以電腦教室容納人數為準  
線上每場250人，皆會錄影與提供操作手冊

## 微軟教育訓練，從基礎打底，以教師社群陪伴諮詢

微軟辦理實體或線上研習，提供各主題教育訓練影片與操作手冊，5大課程主題

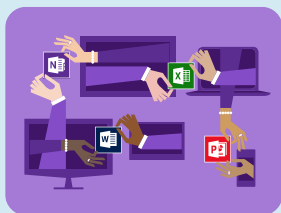
基本載具操作  
連結教室設備與廣播

Surface Go 3操作與投影  
課堂螢幕廣播教學



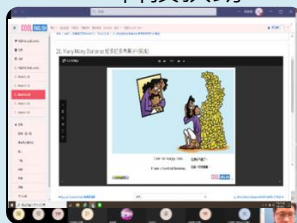
基礎資訊力打底  
Office 與Windows基礎

最基礎的資訊力  
資料管理與編輯應用力



數位學習平台  
與科技輔助自主學習

數位學習平台，搭配  
Office 365的雲端資源和  
科技扶助



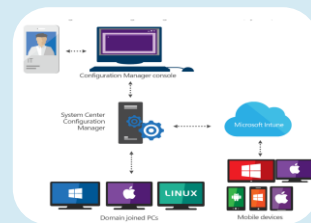
混成教學  
於各學科策略

班級經營及師生互動  
於各學科領域教學



裝置載具管理  
MDM操作

協助資訊組上手  
載具政策管理與派送



## 微軟教師社群：永遠找到的詢問窗口

目的：

1. 應用數位學習平台搭配本案載具
2. 提升載具與平台使用
3. 定期的諮詢與陪伴

模式：

1. 微軟教育團隊帶領與諮詢
2. 每年兩次微軟實體交流會



**Panasonic**  
BUSINESS