

# 數位學習精進輔導計畫 北區輔導團隊輔導說明

主持人

黃國禎 教授

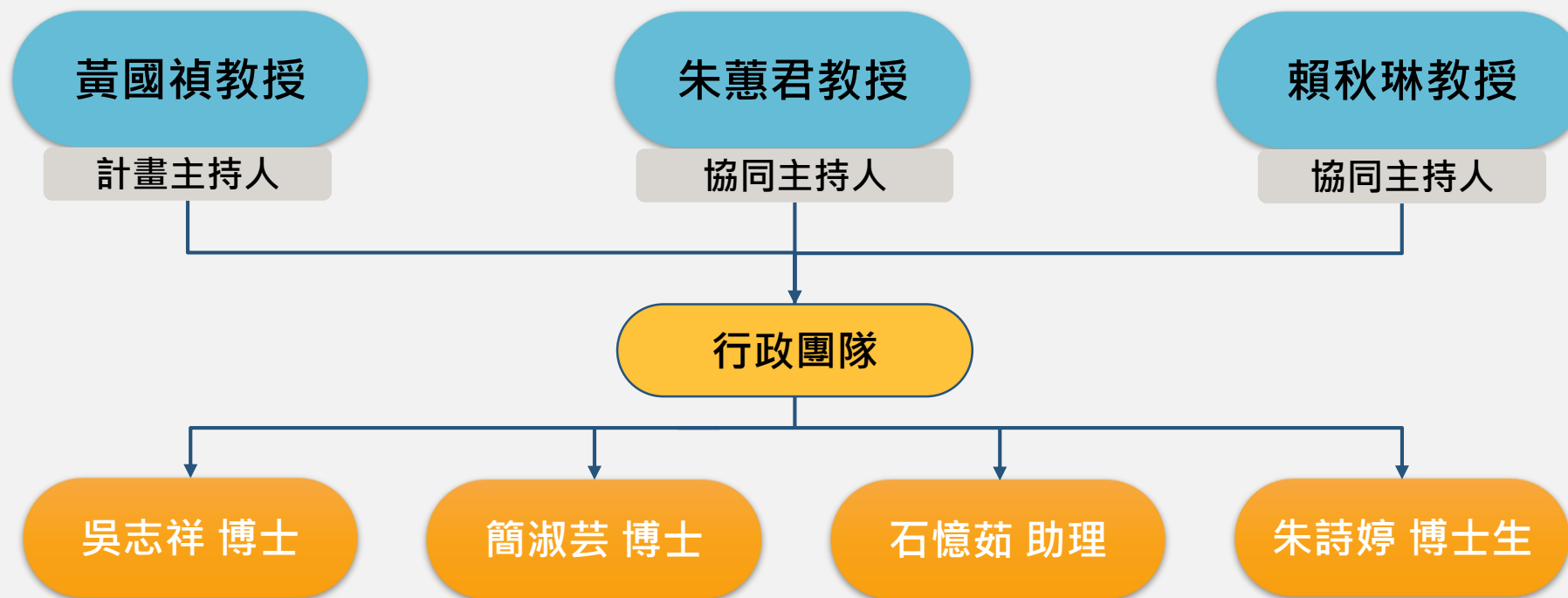
協同主持人

朱蕙君 教授、賴秋琳 助理教授

111.05.31修正：

P4、P10 第一學期輔導截止延長至8月底

# 北區計畫執行團隊



# 輔導團隊工作事項

- 協助安排輔導事宜
- 協助彙整各校推動成果
- 提供學校推動與教學活動設計之建議(經費請另洽教育部承辦單位)
- 協助追蹤各校實施進度
- 協助彙整各校教案與成果報告書



# 計畫推動時程說明

項目/時間 (2022年)	1月	2月	3月	4月	5月	6月	7月	8月	9月	10月	11月	12月	完成時間
完成無線網路環境及行動載具準備								✓					111/08/31前完成
參加計畫執行說明會				✓									4/22 10:00-12:00
辦理/參與A1研習								✓					111/08/31前須辦理完成；第一年培訓教師數需達全校專任教師數25%
辦理A2研習								✓					111/08/31前須辦理完成；第一年培訓教師數需達全校專任教師數25%
完成填寫學生與教師問卷												✓	教師與學生活動後各一次；111/12/15完成填寫
上傳輔導紀錄						✓		△				✓	上下學期各一次；111/12/15前完成所有輔導紀錄上傳
執行教學活動並上傳教案與教學成果												✓	完成一次數位學習教學活動；111/12/15前完成上傳
上傳MDM(教育部學習載具管理系統)資料									✓	✓	✓	✓	無限制時數，僅說明須傳送數據分析所需之資料至教育部指定之數據中心系統。
教案公開觀課議課												✓	111/12/15前完成1場數位學習模式之公開觀議課
辦理數位素養相關議題教師增能培訓									✓	✓	✓	✓	111/12/15前須辦理完成(實體/線上)；每年培訓人數占學校編制內教師數10%
繳交學校整體成果報告書												✓	111/12/20前繳交期末成果報告書

△第一學期輔導截止延長至8月底。

範本(教案/觀課表/成果報告書/輔導紀錄表格)：

<https://drive.google.com/drive/folders/1IHAH-g7CsnqXjFEIbNZKFe2DrVSSLu5V?usp=sharing>

2022/5/31

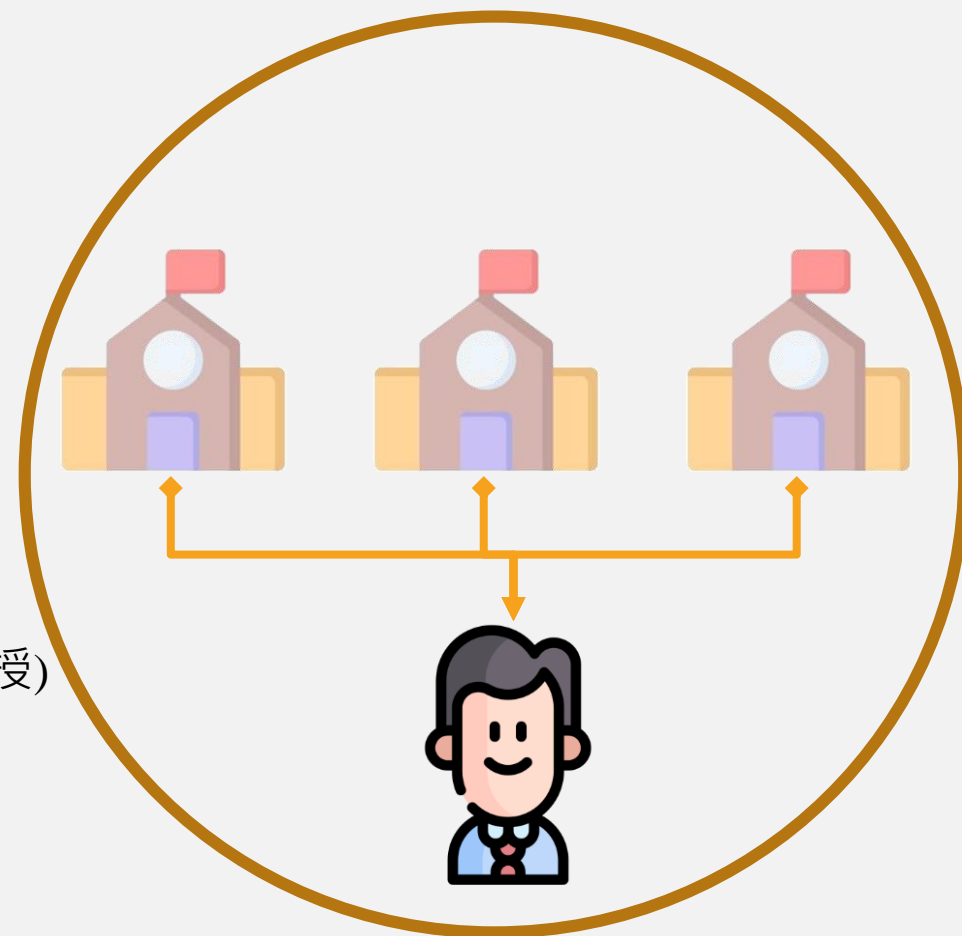
# 安排實體輔導與交流配套措施

## • 採夥伴學校聯合輔導制

- 鄰近之3所學校組成夥伴學校群
- 每群共同由一位輔導教授進行輔導
- 每學期邀請輔導教授到校輔導1-2次

## • 輔導能量評估

- 精進計畫北區學校預估：300所
  - 組成100組夥伴學校群 (每群3所學校，共同邀請1位輔導教授)
- 現有的輔導教授36名(已完成培訓)
  - 平均每人輔導3-5學校群



# 輔導形式及內容

## 1. 專題演講式的輔導

針對教師們的問題進行主題式的介紹，  
如：自主學習概念的建立、各種教學法的介紹。

## 2. 教案規劃

由教師分別進行教案的規劃，再由輔導教授分別給予修正的建議。

## 3. 教案觀課

由輔導教授在觀課後，依觀課記錄表給予教師回饋及建議。  
\*記得填寫公開觀課紀錄表

## 4. 成果報告

由教師分別進行成果報告，再由輔導教授分別給予未來方向的建議。

## 5. Q&A問答

由教師每人先準備3-5個問題，再由輔導教授給予討論、建議。

# 輔導方式、費用及次數

## • 夥伴學校聯合輔導制

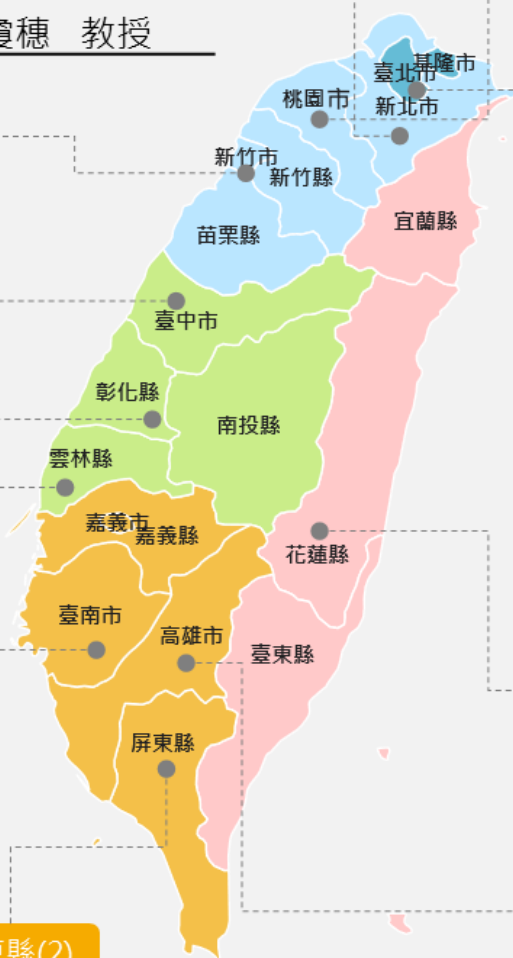
- 個別輔導：每次每校的輔導時間以 **30 至 60分鐘** 為原則
- 三校聯合輔導：總輔導時間以**1.5至 3小時**為原則
  - 三校均須個別提供**輔導費**給教授（2000元\*3校）
  - 三校均須個別填寫簽到表及輔導記錄
- 無論是線上輔導，或是實體輔導，均能提供輔導費給教授
- 實體會議的交通費，經三校協議，由其中一校支付即可

## • **團隊建議輔導安排** (上下學期各一次)

- 第一次輔導以討論教案為主
- 第二次輔導以觀課為主(填寫觀課紀錄表)

# 輔導教授名單

人數總計：36



## 新北市(1)

淡江大學 張瓊穗 教授

## 新竹市(3)

國立清華大學 林秋斌 教授  
 中華大學 曾秋蓉 教授  
 國立清華大學 區國良 副教授

## 桃園市(4)

國立中央大學 張立杰 教授  
 國立中央大學 黃武元 教授  
 國立中央大學 吳穎沛 副教授  
 元智大學 張韶宸 助理教授

## 臺中市(7)

國立臺中教育大學 王曉璿 教授  
 國立臺中教育大學 陳鴻仁 教授  
 國立臺中教育大學 李政軒 教授  
 國立勤益科技大學 夏綠荷 副教授  
 國立中興大學 劉子彰 副教授  
 東海大學 白鎧誌 助理教授  
 國立臺中教育大學 陳志鴻 助理教授

## 臺北市(8)

國立臺灣師範大學 左台益 教授  
 國立臺灣師範大學 許庭嘉 教授  
 國立臺北教育大學 楊凱翔 教授  
 國立臺北教育大學 劉遠楨 教授  
 臺北市立大學 黃思華 副教授  
 臺北市立大學 賴阿福 教授  
 臺北醫學大學 林慧珍 助理教授  
 臺北醫學大學 張靜宜 助理教授

## 彰化縣(1)

國立彰化師範大學 張善賢 教授

## 雲林縣(1)

國立雲林科技大學 黃國豪 副教授

## 臺南市(3)

國立臺南大學 張智凱 教授  
 國立臺南大學 伍柏翰 副教授  
 國立臺南大學 黃意雯 副教授

## 屏東縣(2)

國立屏東大學 王俊傑 助理教授  
 國立屏東大學 林志隆 助理教授

## 花蓮縣(3)

國立東華大學 高台茜 教授  
 國立東華大學 劉明洲 教授  
 國立宜蘭大學 朱志明 助理教授

## 高雄市(3)

國立高雄師範大學 林佳慶 副教授  
 國立高雄師範大學 鄭琇仁 副教授  
 國立中山大學 劉叔秋 副教授



# 輔導學校與輔導教授配對

學校分群與輔導教授配對消息將公佈於LINE社群，謝謝!!



北區LINE社群

宜蘭縣、花蓮縣、金門縣、連江縣、基隆市、臺北市、新北市、桃園市、  
新竹市、新竹縣、苗栗縣、臺中市之公私立高級中等學校

## 建議學校首要完成工作

- 與輔導教授聯繫，並約第一次輔導時間(請於6月底前完成，**延長到8/31前完成**)
- 完成A1與A2課程教師培訓
- 召集有興趣實施數位學習之教師，規劃下學期活動

# 科技融入教學建議 I

- **瞭解計畫內容與目的**
  - 找尋學校特色與亮點
  - 重點不在科技，在於教學設計
- **掌握初期參與規模**
  - 學校領導人物應召開教師社群，與推動教師進行溝通
  - 規模不需大，挑選有熱情的教師，提供足夠的資源

## 科技融入教學建議2

- **多觀摩，多學習，多交流**
  - 參加教師增能工作坊/講師認證
  - 嘗試與跨領域教師或跨校合作
- **不論執行第幾年，每年持續學習**
  - 經驗，有時反而是最大的敵人

# 聯絡窗口

- 北區 輔導團隊 國立臺灣科技大學

- 朱詩婷 博士生 (02)2730-3714  
tsrl.taiwan@gmail.com



## 北區LINE社群

宜蘭縣、花蓮縣、金門縣、連江縣、基隆市、  
臺北市、新北市、桃園市、新竹市、新竹縣、  
苗栗縣、臺中市之公私立高級中等學校

縣市+學校+職稱+姓名